

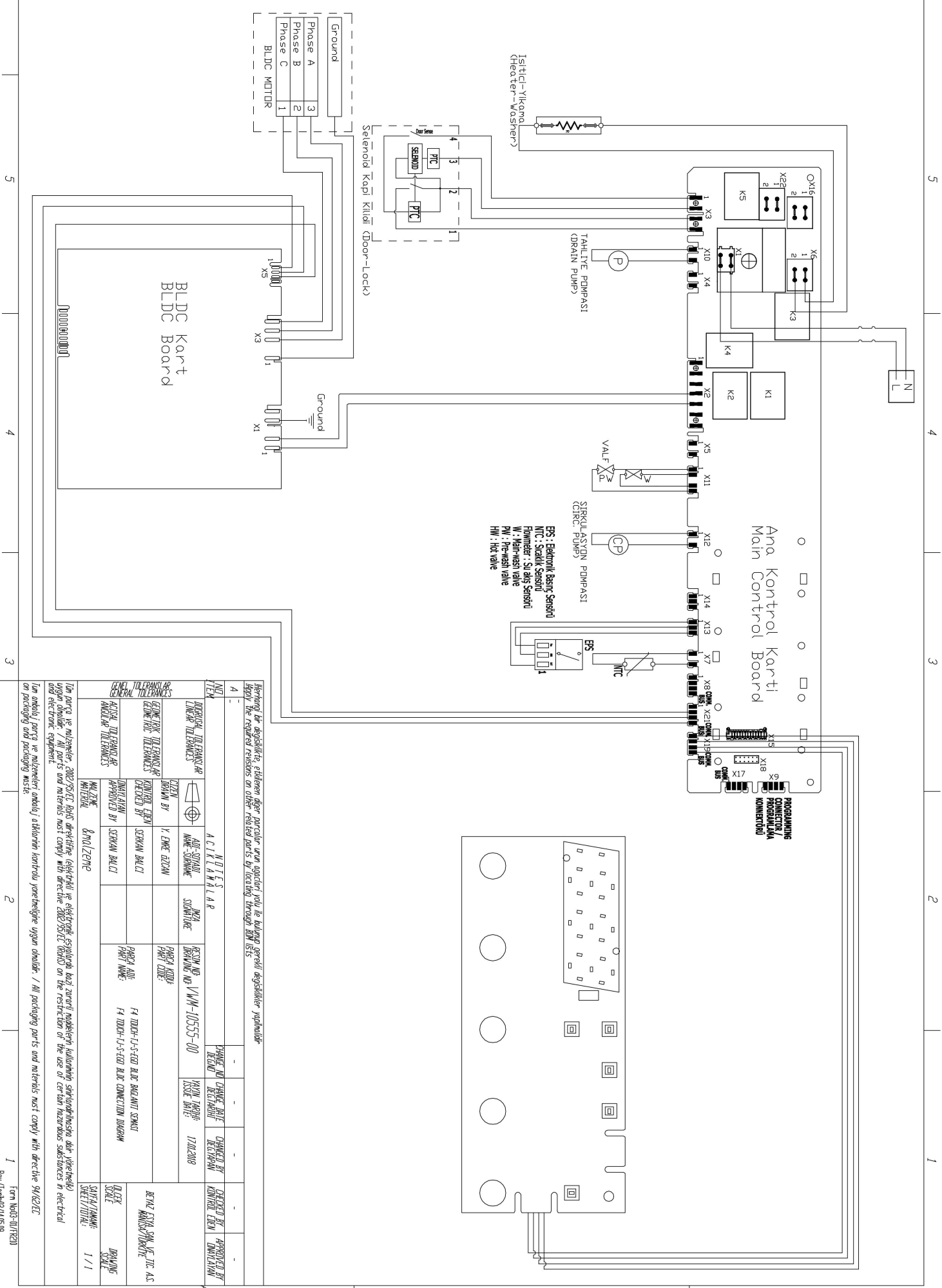
Bu doküman gizli bilgiler içermektedir. Dokümanın VESTEL Beyaz Esya Sanve Tic.AŞ.'nin yazılı izni olmadan kopyalanması, yayılması, kullandığı i. sistemine göstermesi/verilmesi kullanıldırması yasaktır. Eğer gerekli ise dokümanın sorumlusundan izin alınması gerekmektedir.

This drawing contains confidential information and is the property of VESTEL Beyaz Esya Sanve Tic.AŞ. Without whose permission may not be copied, shown or handed to a third party or otherwise used and it is to be returned promptly upon request to the design owner, who is responsible for the drawing.

Ölçüler mm cinsindedir. Dimensions are in mm. RESİM ÜZERİNDEKİ ÖLÇÜ ALMAYINIZ. DO NOT SCALE DRAWING.

Numune kabulünde kontrol edilecek ölçüler için seviyotül ve numune kabulünde DDH-ÖK'ya rapor edilecek ölçüler için ölçüler parçeye göre farklı ölçüler de kapsar. Dimensions to be reported DDH-ÖK every dispatch and sample assumption. These dimensions also include critical safety dimensions.

CPK'da kontrolü yapılacak ölçüler. Dimensions to be checked at CPK.



Herhangi bir değişikliğe ilişkin diğer parçeler için gerekli voltaj bilgileri aşağıdaki gibidir. / All parts with different revisions on other related parts by facing through BOM list.

NOTLAR	GENEL TOLERANSLAR	GENEL TOLERANSLAR	GENEL TOLERANSLAR	GENEL TOLERANSLAR	GENEL TOLERANSLAR	GENEL TOLERANSLAR	GENEL TOLERANSLAR	GENEL TOLERANSLAR	GENEL TOLERANSLAR
NOTLAR	GENEL TOLERANSLAR	GENEL TOLERANSLAR	GENEL TOLERANSLAR	GENEL TOLERANSLAR	GENEL TOLERANSLAR	GENEL TOLERANSLAR	GENEL TOLERANSLAR	GENEL TOLERANSLAR	GENEL TOLERANSLAR
NOTLAR	GENEL TOLERANSLAR	GENEL TOLERANSLAR	GENEL TOLERANSLAR	GENEL TOLERANSLAR	GENEL TOLERANSLAR	GENEL TOLERANSLAR	GENEL TOLERANSLAR	GENEL TOLERANSLAR	GENEL TOLERANSLAR

1. parça ve malzeme, 2022/59/EC RDS direktifine (güçlü ve elektronik eşyaların kullanımını sınırlandıran) uyarınca uygun olmalıdır. / All parts and materials must comply with directive 2022/59/EC (RDS) on the restriction of the use of certain hazardous substances in electrical and electronic equipment.

1. parça ve malzeme, 2022/59/EC RDS direktifine (güçlü ve elektronik eşyaların kullanımını sınırlandıran) uyarınca uygun olmalıdır. / All parts and materials must comply with directive 2022/59/EC on packaging and packaging waste.